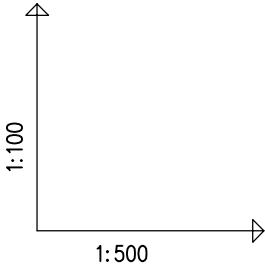


POZIOM PORÓWNAWCZY

110.00 m n.p.m.

xxx xxx xxx	
RZĘDNA TERENU ISTN.	
RZĘDNA DNA KANAŁU	
ZAGŁĘBIENIE DNA KANAŁU	
SPADKI, DŁUGOŚCI	1.5%
ŚREDNICA, MATERIAŁ	
ODLEGŁOŚCI	
Generator rysunkowy 7.33b (www.epi-graf.com.pl)	



wp1



trójnik siodłowy  
Proj. włączenie do kanału Ø800PVC SN12, Rz.d.=118.48  
wpust uliczny Ø0.500m

T1  
wp1

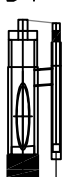
wp2



trójnik siodłowy  
Proj. włączenie do kanału Ø800PVC SN12, Rz.d.=118.48  
wpust uliczny Ø0.500m

T2 wp2

wp3



studnia kontrolno-rewizyjna Ø1500  
Proj. włączenie do kanału Ø800PVC SN12, Rz.d.=118.52  
wpust uliczny Ø0.500m

D4  
wp3

wp4



studnia kontrolno-rewizyjna Ø1500  
Proj. włączenie do kanału Ø800PVC SN12, Rz.d.=118.52  
wpust uliczny Ø0.500m

D4  
wp4

wp5



trójnik siodłowy  
Proj. włączenie do kanału Ø800PVC SN12, Rz.d.=118.56  
wpust uliczny Ø0.500m

T3  
wp5

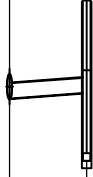
wp6



trójnik siodłowy  
Proj. włączenie do kanału Ø800PVC SN12, Rz.d.=118.59  
wpust uliczny Ø0.500m

T4wp6

wp17



trójnik  
Proj. włączenie do kanału Ø315PVC, Rz.d.=119.16  
wpust uliczny Ø0.500m

T9 wp17

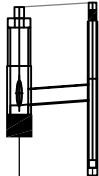
wp18



trójnik  
Proj. włączenie do kanału Ø315PVC, Rz.d.=119.30  
wpust uliczny Ø0.500m

T10  
wp18

D5.1 wp20



studnia kontrolno-rewizyjna Ø1200  
Proj. włączenie do kanału Ø315PVC, Rz.d.=120.52  
wpust uliczny Ø0.500m

D5.1 wp20

PRACOWNIA PROJEKTOWA  
BARTŁOMIEJ DYNOWSKI

59-220 Legnica,  
ul.Batalionu Parasol 8/4  
tel/fax 76/ 819 72 75 tel. 790 456 770

obiekt:	Budowa drogi gminnej łączącej ulice Generała Władysława Andersa i ulice Jana Pawła II		
adres inwestycji:	Legnica, działki nr 598, 481/1, 1440, 465, 463, 512, 441/1, 1414, 1407, 475, obręb Tarninów		
inwestor:	GMINA LEGNICA Pl. Stowiański 8 59-220 Legnica		
projektant:	mgr inż. Marta Cieślicka nr uprawnień 334/D0Ś/11		
temat rysunku:	Profil podłużny sieci kan. deszczowej- odgałęzienia do wpustów wp1-6, 17, 18, 20		branża: sanitarna
data:	08.2013	stadium: PB	nr rysunku: 04/S